

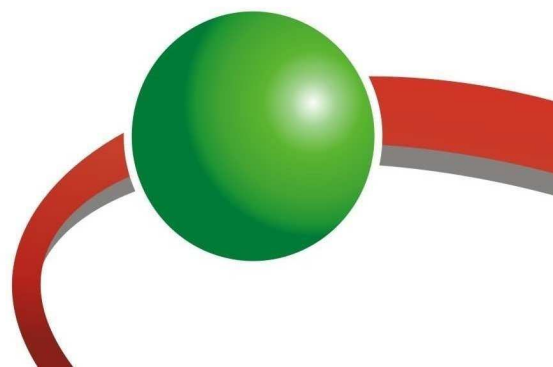
WÓZKI KABLOWE NA LINKĘ STALOWĄ



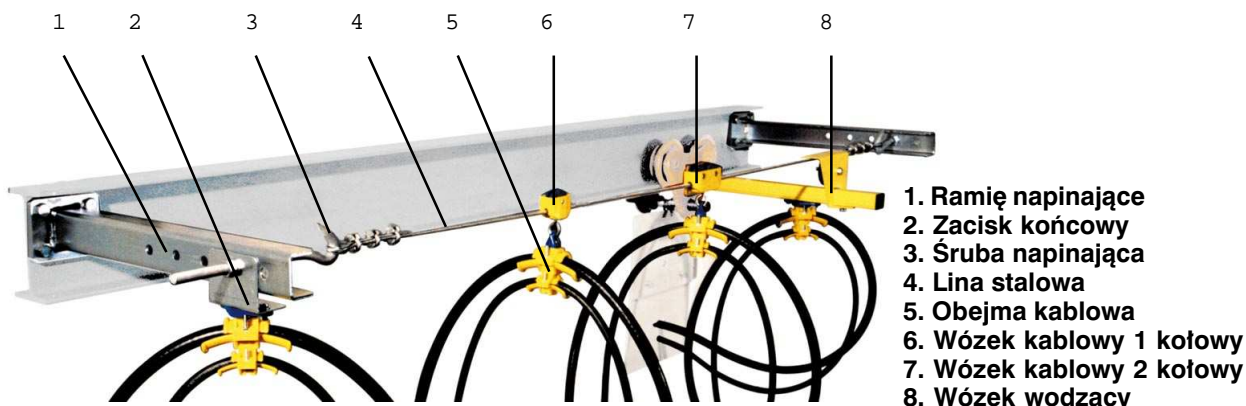
ENERGOTECH - eko Sp. z o.o.

ul. Energetyki 11
41-908 Bytom
tel. +48 32 2805040
tel/fax +48 32 2805033
info@energotech.com.pl
www.energotech.com.pl

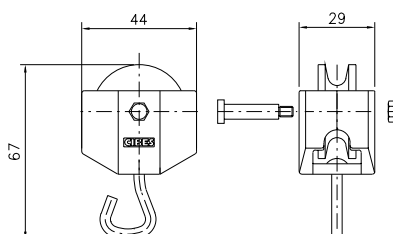
Kapitał zakładowy: 101 000 zł
NIP 626-26-01-850
REGON 276765237
Sąd Rejonowy Katowice-Wschód
KRS 0000013619



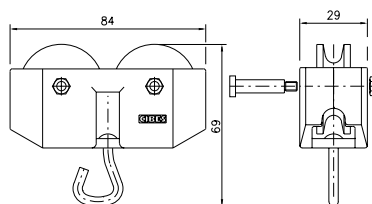
Wózki kablowe na linę stalową średnica 6 mm. Kabel okrągły



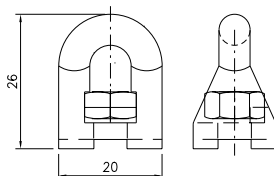
1. Ramię napinające
2. Zacisk końcowy
3. Śruba napinająca
4. Lina stalowa
5. Obejma kablowa
6. Wózek kablowy 1 kołowy
7. Wózek kablowy 2 kołowy
8. Wózek wodzący



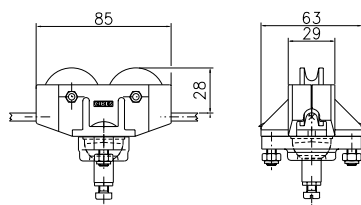
Wózek kablowy z 1 kołem dla kabla okrągłego
Materiał: polyamid (koło)
 polipropylen (obudowa)
 stal nierdzewna (oś)
Obciążenie kg: 3
Waga kg: 0,035
Nr art.: 11 135



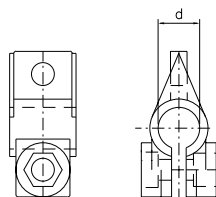
Wózek kablowy z 2 kołami dla kabla okrągłego
Materiał: polyamid (koło)
 polipropylen (obudowa)
 stal nierdzewna (oś)
Obciążenie kg: 6
Waga kg: 0,06
Nr art.: 11 235



Połączenie dla obejmy kablowej 11 050 - 11 051
Materiał: polyamid
Waga kg: 0,01
Nr art.: 11 055

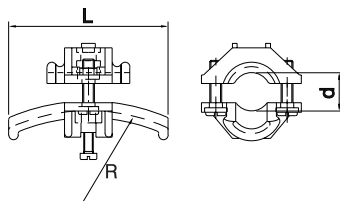


Wózek kablowy z 2 kołami i przegubem kulkowym
Materiał: polyamid (koła i przegub kulkowy)
 polipropylen (obudowa)
 stal nierdzewna (oś)
Obciążenie kg: 6
Waga kg: 0,10
Nr art.: 11 234



Obejma kablowa

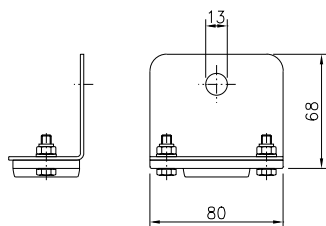
Materiał:	polyamid		
Waga kg:	0,008 - 0,014		
Nr art.	średnica mmm	nr art.	średnica mm
11 010	10	11 016	16
11 011	11	11 018	18
11 012	12,5	11 020	20
11 014	14	11 022	22



Regulowana obejma dla kabla lub węża gumowego

Materiał: polyamid

Nr art.:	11050	11051	11052
Średnica mm:	10-16	17-25	26-36
Promień mm:	80	125	160
Długość mm:	70	100	140
Waga kg:	0,04	0,06	0,12

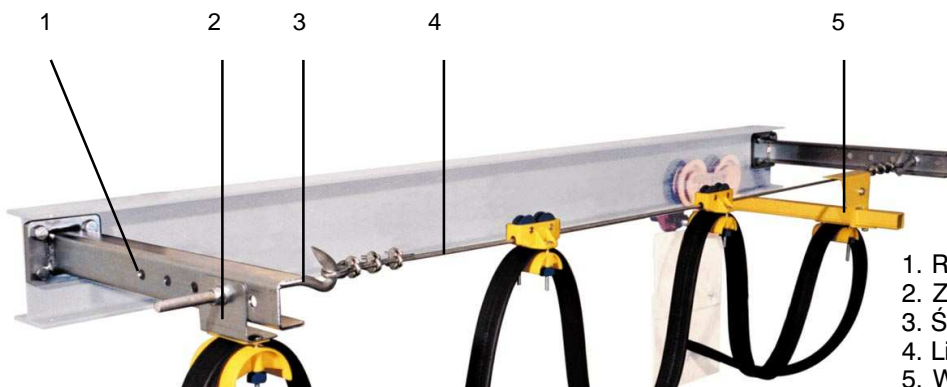


Zacisk końcowy z płytką

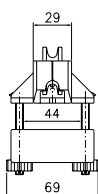
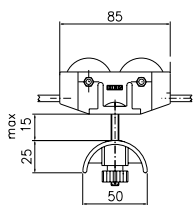
Materiał: stal ocynkowana
polyamid

Waga kg: 0,17
Nr art.: 11 731

Wózki kablowe na linkę stalową średnica 6 mm. Kabel płaski



1. Ramię napinające
2. Zacisk końcowy z płytką
3. Śruba napinająca
4. Lina stalowa średnica 6 mm
5. Wózek wodzący



Wózek kablowy z 2 kołami dla kabla płaskiego

Materiał:

polyamid (koła i obejmą)
polipropylen (obudowa)
stal nierdzewna (oś)

Obciążenie kg:

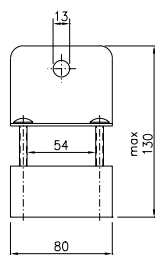
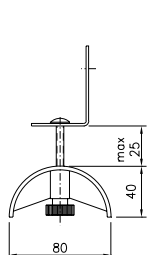
6

Waga kg:

0,10

Nr art.:

11 236



Zacisk końcowy

Materiał:

stal ocynkowana
polyamid

Waga kg:

0,22

Nr art.: 11 733