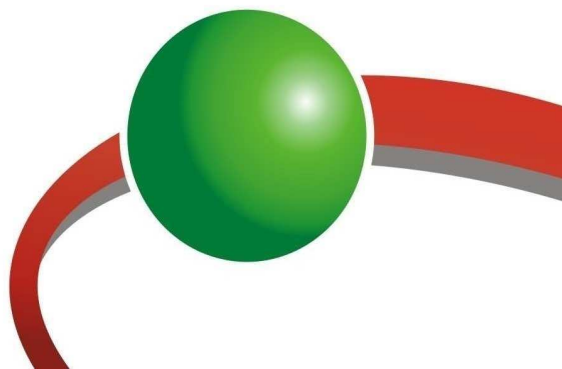


# ConnectIT

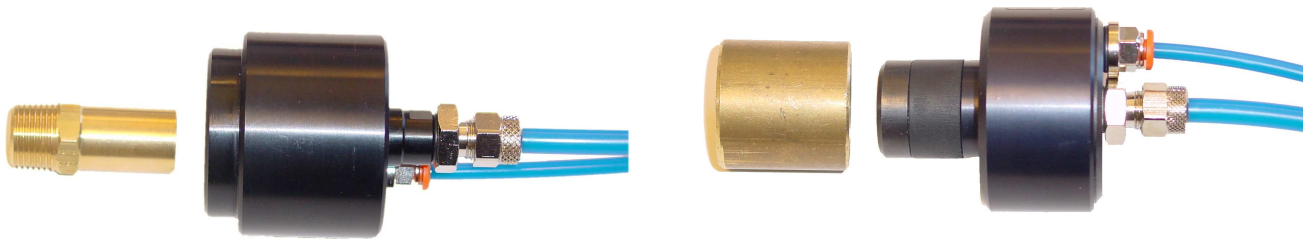
## **SZYBKOZŁĄCZA ZEWNĘTRZNE CE SZYBKOZŁĄCZA WEWNĘTRZNE CI**



Firma Nolek od 1973 roku opracowuje rozwiązania narzędziowe usprawniające tymczasowe uszczelnienia. Oferuje bogaty asortyment szybkozłączy i akcesoriów pracujących w układach ręcznych i automatycznych. Obszary użycia:

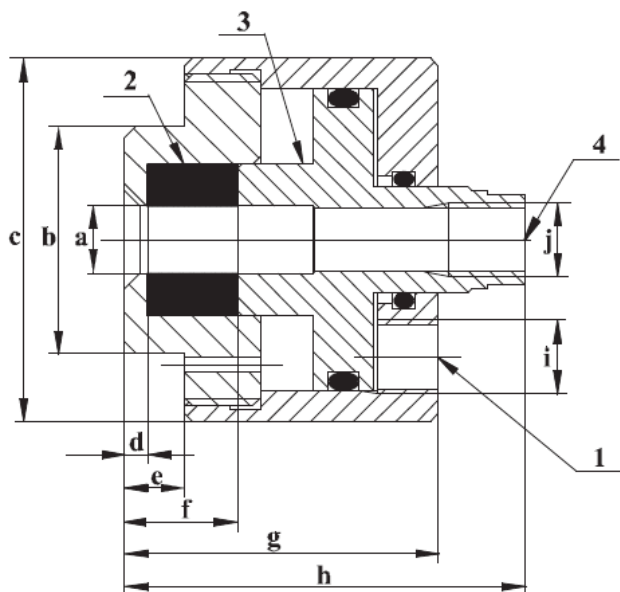
- Do cieczy
- Do gazów
- Do badań: badania ciśnienia oraz badania lub wykrywania nieszczelności.
- Do napełniania czynnikami roboczymi lub ich usuwania.

Poniżej przedstawiono najpopularniejsze typy złączy oraz kilka przykładów szybkozłączy wykonanych na indywidualne zamówienie klienta.



Złącze jest sterowane pneumatycznie w celu łatwego i szybkiego podłączania badanych przedmiotów przy badaniu kontrolnym oraz badaniu i wykrywaniu nieszczelności.

### Tryb działania



- Złącze firmy Nolek jest ustawiane ręcznie lub automatycznie.
- Do otworu 1 dostarczane jest sprężone powietrze ze sterowanego ręcznie lub automatycznie zaworu lub automatycznie z przyrządu do badania szczelności firmy Nolek.
- Uszczelka 2 zostaje ściśnięta osiowo przez tłok 3. Uszczelka rozszerza się promieniowo i wypełnia obszar między złączem a badanym przedmiotem.
- Przez otwór 4, ze sterowanego ręcznie lub automatycznie zaworu dostarczany jest czynnik roboczy do badania ciśnieniowego: sprężone powietrze, próżnia lub woda.
- Badany przedmiot napełniany jest czynnikiem roboczym do badania ciśnieniowego aż do osiągnięcia zadanego ciśnienia.
- Teraz można przystąpić do badania ciśnieniowego / badania szczelności / wykrywania przecieków.
- Po zakończeniu badania czynnik roboczy zostaje usunięty.
- Sprężone powietrze jest usuwane przez otwór 1, a uszczelka odsuwa tłok. Tłok wraca do pozycji wyjściowej.



## TABELA WYMIARÓW CE

| a Ø<br>Test piece connecting<br>diameter                    | Max. testing pressure* at<br>4 bar pilot pressure |             | b<br>Ø<br>mm | c<br>Ø<br>mm | d<br>mm | e<br>mm | f<br>mm | g<br>mm | h<br>mm | i<br>thread | j<br>thread |
|---|---|-------------|--------------|--------------|---------|---------|---------|---------|---------|-------------|-------------|
|   | secured   | not secured |              |              |         |         |         |         |         |             |             |
| 3-5<br>5-7<br>7-9   | 8   | 4           | 30,0         | 48,0         | 4,0     | 8,0     | 18,0    | 42,0    | 53,0    | G 1/8"      | G 1/8"      |
| 9-11<br>11-13<br>13-15                                      | 8   | 3           | 35,0         | 48,0         | 4,0     | 8,0     | 18,0    | 42,0    | 53,0    | G 1/8"      | G 1/8"      |
| 15-17<br>17-19<br>19-20                                     | 8   | 2           | 40,0         | 48,0         | 4,0     | 8,0     | 18,0    | 42,0    | 53,0    | G 1/8"      | G 1/8"      |
| 20-22<br>22-24<br>24-26                                     | 8   | 2           | 50,0         | 70,0         | 4,0     | 13,0    | 28,0    | 64,0    | 78,0    | G 1/8"      | G 1/4"      |
| 26-28<br>28-30<br>30-32                                     | 8   | 2           | 56,0         | 70,0         | 4,0     | 13,0    | 28,0    | 64,0    | 78,0    | G 1/8"      | G 1/4"      |
| 32-34<br>34-36<br>36-38                                     | 8   | 2           | 62,0         | 70,0         | 4,0     | 13,0    | 28,0    | 64,0    | 78,0    | G 1/8"      | G 1/4"      |
| 38-41<br>41-44<br>44-47<br>47-50                            | 8   | 1           | 70,0         | 100,0        | 7,0     | 37,0    | 39,0    | 95,0    | 119,0   | G 1/8"      | G 3/8"      |
| 50-53<br>53-56<br>56-59<br>59-62<br>62-65<br>65-68<br>68-71 | 8   | 1           | 93,0         | 120,0        | 5,0     | 41,0    | 53,0    | 95,0    | 124,0   | G 1/8"      | G 1/2"      |

Nasze standardowe złącza są dostępne w wymiarach do 95-98.

Inne wymiary, specjalne projekty lub specjalne materiały są dostępne na życzenie klienta.

\*W zależności od materiału i tarcia.

Tłumaczenie opisu tabeli:

*Test piece connecting diameter* – średnica złącza badanego przedmiotu,

*Max. testing pressure at 4 bar pilot pressure* – max. ciśnienie próbne przy ciśnieniu pilotowym 4 bary,

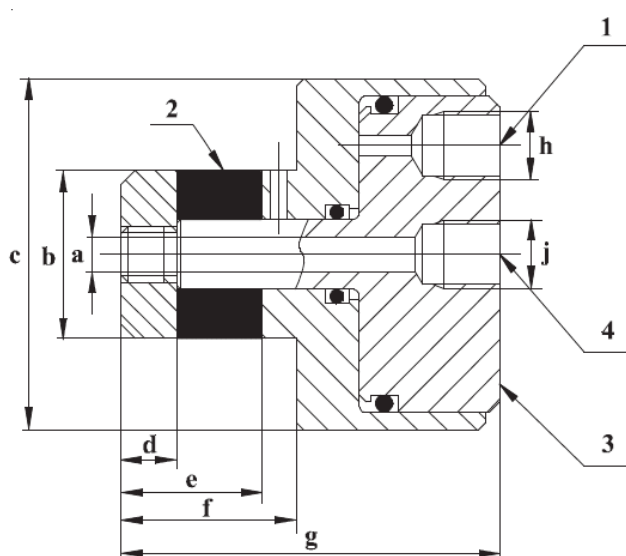
*secured* – zabezpieczone,

*not secured* – niezabezpieczone,

*thread* – gwint

Złącze jest sterowane pneumatycznie w celu łatwego i szybkiego podłączania badanych przedmiotów przy badaniu kontrolnym oraz badaniu i wykrywaniu nieszczelności.

### Tryb działania



- Złącze firmy Nolek jest ustawiane ręcznie lub automatycznie.
- Do otworu **1** dostarczane jest sprężone powietrze ze sterowanego ręcznie lub automatycznie zaworu lub automatycznie z przyrządu do badania szczelności firmy Nolek.
- Uszczelka **2** zostaje ściśnięta osiowo przez tłok **3**. Uszczelka rozszerza się promieniowo i wypełnia obszar między złączem a badanym przedmiotem.
- Przez otwór **4**, ze sterowanego ręcznie lub automatycznie zaworu dostarczany jest czynnik roboczy do badania ciśnieniowego: sprężone powietrze, próżnia lub woda.
- Badany przedmiot napełniany jest czynnikiem roboczym do badania ciśnieniowego aż do osiągnięcia zadanego ciśnienia.
- Teraz można przystąpić do badania ciśnieniowego / badania szczelności / wykrywania przecieków.
- Po zakończeniu badania czynnik roboczy zostaje usunięty.
- Sprężone powietrze jest usuwane przez otwór **1**, a uszczelka odsuwa tłok. Tłok wraca do pozycji wyjściowej.



## TABELA WYMIARÓW CI

| b Ø<br>Test piece connecting<br>diameter | Max. testing pressure* at<br>4 bar pilot pressure |             | a<br>Ø<br>mm | c<br>Ø<br>mm | d<br>Ø<br>mm | e<br>mm | f<br>mm | g<br>mm | h<br>thread | i<br>thread |
|--|---|-------------|--------------|--------------|--------------|---------|---------|---------|-------------|-------------|
|  | secured   | not secured |              |              |              |         |         |         |             |             |
| 10-12<br>12-14<br>14-16                  | 8   | 5           | 2,5          | 40,0         | 4,0          | 14,0    | 18,5    | 59,0    | G 1/8"      | G 1/8"      |
| 16-18<br>18-20<br>20-22                  | 8   | 5           | 4,0          | 40,0         | 6,5          | 15,0    | 20,0    | 62,0    | G 1/8"      | G 1/8"      |
| 22-24<br>24-26<br>26-28                  | 8   | 5           | 4,0          | 50,0         | 7,0          | 19,0    | 24,0    | 54,0    | G 1/8"      | G 1/8"      |
| 28-30<br>30-32<br>32-34                  | 8   | 5           | 7,0          | 60,0         | 11,0         | 32,0    | 37,0    | 67,0    | G1/8"       | G 1/8"      |
| 34-37<br>37-40<br>40-43                  | 8   | 2           | 9,5          | 75,0         | 16,0         | 46,0    | 55,0    | 91,0    | G 1/8"      | G ¼"        |
| 43-47<br>47-51<br>51-55                  | 8   | 2           | 12,0         | 90,0         | 16,0         | 46,0    | 57,0    | 93,0    | G 1/8"      | G ½"        |
| 55-58<br>58-62<br>62-65                  | 8   | 1           | 12,0         | 100,0        | 16,0         | 57,0    | 67,0    | 105,0   | G 1/8"      | G ½"        |
| 65-69<br>69-72<br>72-75                  | 8   | 1           | 12,0         | 110,0        | 16,0         | 65,0    | 76,0    | 117,0   | G 1/8"      | G ½"        |

Nasze standardowe złącza są dostępne w wymiarach do 82-85.

Inne wymiary, specjalne projekty lub specjalne materiały są dostępne na życzenie klienta.

\*W zależności od materiału i tarcia.

Tłumaczenie opisu tabeli:

*Test piece connecting diameter* – średnica złącza badanego przedmiotu,

*Max. testing pressure at 4 bar pilot pressure* – max. ciśnienie próbne przy ciśnieniu pilotowym 4 bary,

*secured* – zabezpieczone,

*not secured* – niezabezpieczone,

*thread* – gwint

***Oszczędzaj czas i popraw ergonomię  
przy pomocy inteligentnych szybkozłączy!***



- Leak Testing -