

SYSTEM WÓZKÓW KABLOWYCH NA PROWADNIC CEOW C40



ENERGOTECH - eko Sp. z o.o.

ul. Energetyki 11

41-908 Bytom

tel. +48 32 2805040

tel/fax +48 32 2805033

info@energotech.com.pl

www.energotech.com.pl

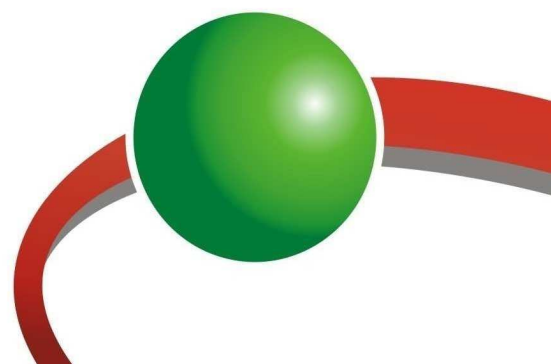
Kapitał zakładowy: 101 000 zł

NIP 626-26-01-850

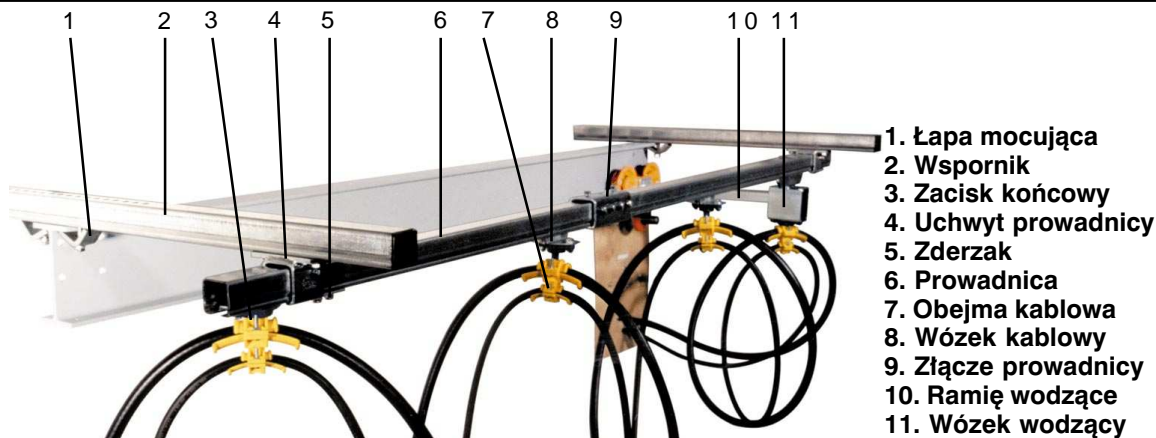
REGON 276765237

Sąd Rejonowy Katowice-Wschód

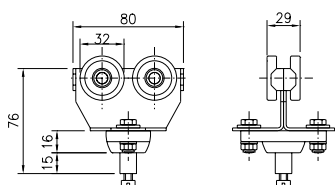
KRS 0000013619



Wózki kablowe dla ceownika 40x40 mm. Kabel okrągły.



1. Łapa mocująca
2. Wspornik
3. Zacisk końcowy
4. Uchwyt przewodnicy
5. Zderzak
6. Przewodnica
7. Obejma kablowa
8. Wózek kablowy
9. Złącze przewodnicy
10. Ramię wodzące
11. Wózek wodzący



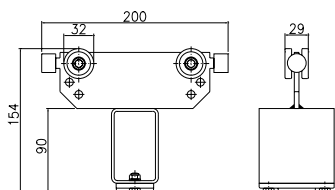
Wózek kablowy z 4 kołami dla kabla okrągłego

Materiał: stal ocynkowana
łożysko pyłoszczelne
polamid

Obciążenie kg: 32

Waga kg: 0,57

Nr art.: 11 502



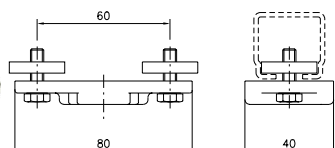
Wózek wodzący

Materiał: stal ocynkowana
łożysko pyłoszczelne
polamid

Obciążenie kg: 32

Waga kg: 0,57

Nr art.: 11 757

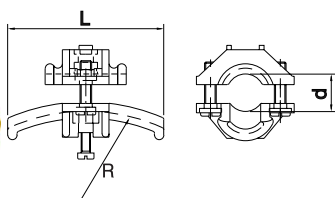


Zacisk końcowy dla kabla okrągłego

Materiał: polyamid

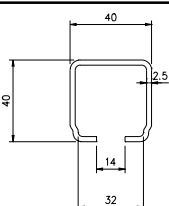
Waga kg: 0,09

Nr art.: 11 779



Regulowana obejma dla kabla lub węża gumowego

Materiał:	polyamid	polyamid	polyamid
Średnica mm:	10-16	17-25	26-36
Promień mm:	80	125	160
Długość mm:	70	100	140
Waga kg:	0,04	0,06	0,012
Nr art.:	11 050	11051	11052



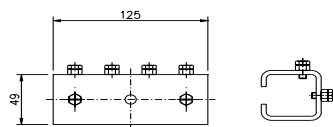
Przewodnica

Materiał: stal ocynkowana

Długość mm: 4000

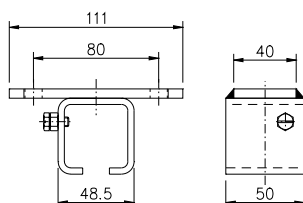
Waga kg: 10

Nr art.: 11 902



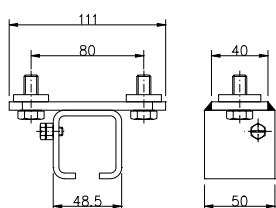
Złącze szynowe

Materiał: stal ocynkowana
Waga kg: 0,61
Nr art.: 11 812



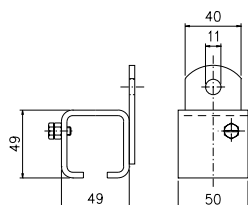
Uchwyt przewodnicy

Materiał: stal ocynkowana
Waga kg: 0,36
Nr art.: 11 827



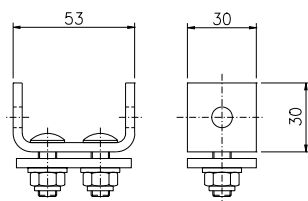
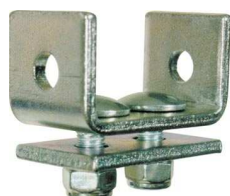
Uchwyt przewodnicy z nakrętkami

Materiał: stal ocynkowana
Waga kg: 0,45
Nr art.: 11 822



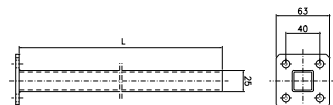
Uchwyt przewodnicy

Materiał: stal ocynkowana
Waga kg: 0,32
Nr art.: 11 832



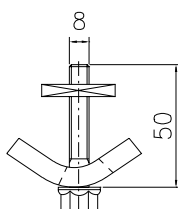
Zderzak końcowy

Materiał: stal ocynkowana
Waga kg: 0,16
Nr art.: 11 842



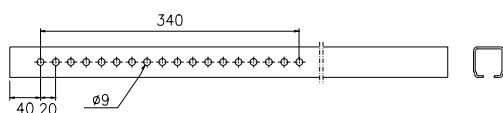
Ramię wodzące

Materiał: stal ocynkowana
Długość mm: 630
Waga kg: 0,8
Nr art.: 11 702



Łapa mocująca

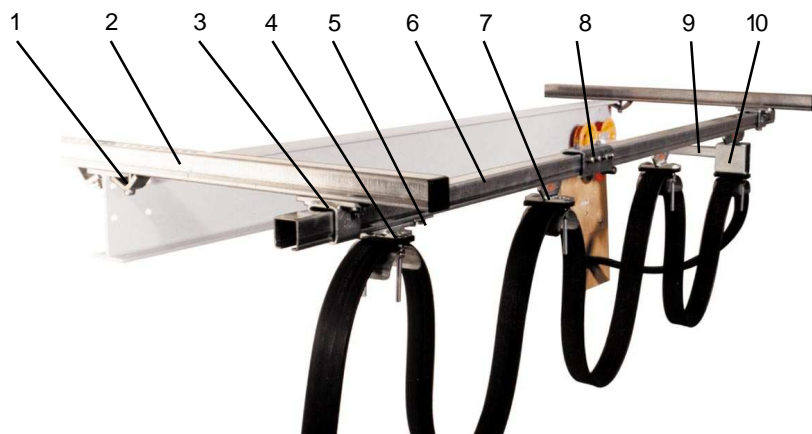
(2 na każdy wspornik)
Materiał: stal ocynkowana
Waga kg: 0,15
Nr art.: 11 737



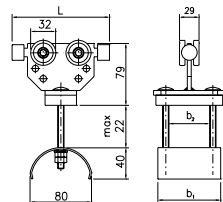
Wspornik

Materiał: stal ocynkowana
Długość mm: 800
Waga kg: 1,25
Nr art.: 11 727

Wózki kablowe dla ceownika 40x40 mm. Kabel płaski.



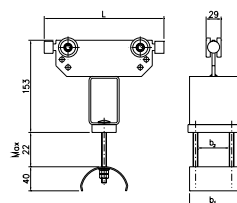
1. Łapa mocująca
2. Wspornik
3. Uchwyt przewodnicy
4. Zacisk końcowy
5. Zderzak
6. Przewodnica
7. Wózek kablowy
8. Złącze przewodnicy
9. Ramię wodzące
10. Wózek wodzący



Wózek kablowy z 4 kołami dla kabla płaskiego

Materiał: styl ocynkowana
łożysko pyłoszczelne

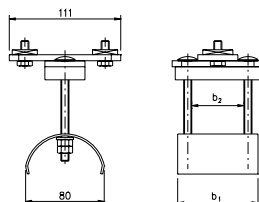
Nr art.	L mm	b1 mm	b2 mm	Obciążenie kg	Waga kg
11 516	125	80	47	32	0,80
11 517	125	100	67	32	0,85
11 518	125	125	92	32	0,95
11 519	125	160	127	32	1,10



Wózek wodzący

Materiał: styl ocynkowana
łożysko pyłoszczelne

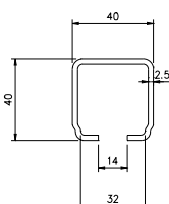
Nr art.	L mm	b1 mm	b2 mm	Obciążenie kg	Waga kg
11 868	200	80	47	32	1,20
11 869	200	100	67	32	1,65
11 870	200	125	92	32	1,85
11 871	200	160	127	32	2,10



Zacisk końcowy

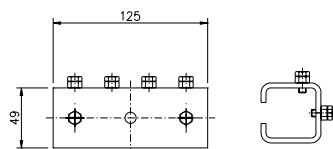
Materiał: stal ocynkowana

Nr art.	b1 mm	b2 mm	Waga kg
11 790	80	47	0,65
11 791	100	67	0,70
11 792	125	92	0,80
11 793	160	127	0,95



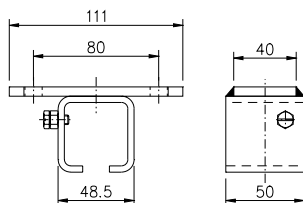
Przewodnica

Materiał: stal ocynkowana
Długość mm: 4000
Waga kg: 10
Nr art.: 11 902



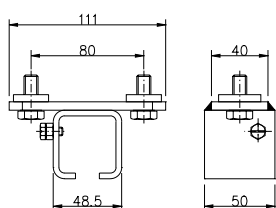
Złącze przewodnicy

Materiał: stal ocynkowana
Waga kg: 0,61
Nr art.: 11 812



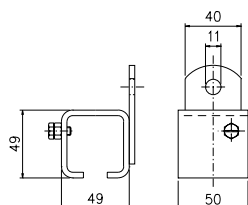
Uchwyt przewodnicy

Materiał: stal ocynkowana
Waga kg: 0,36
Nr art.: 11 827



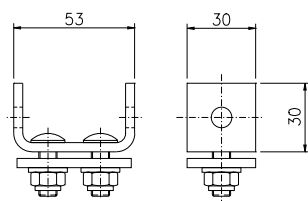
Uchwyt przewodnicy z nakrętkami

Materiał: stal ocynkowana
Waga kg: 0,45
Nr art.: 11 822



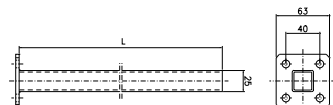
Uchwyt przewodnicy

Materiał: stal ocynkowana
Waga kg: 0,32
Nr art.: 11 832



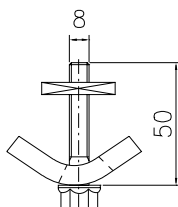
Zderzak

Materiał: stal ocynkowana
Waga kg: 0,16
Nr art.: 11 842



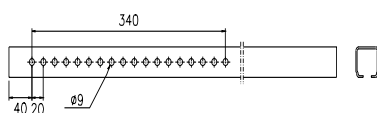
Ramię wodzące

Materiał: stal ocynkowana
Długość mm: 630
Waga kg: 0,8
Nr art.: 11 702



Łapa mocująca

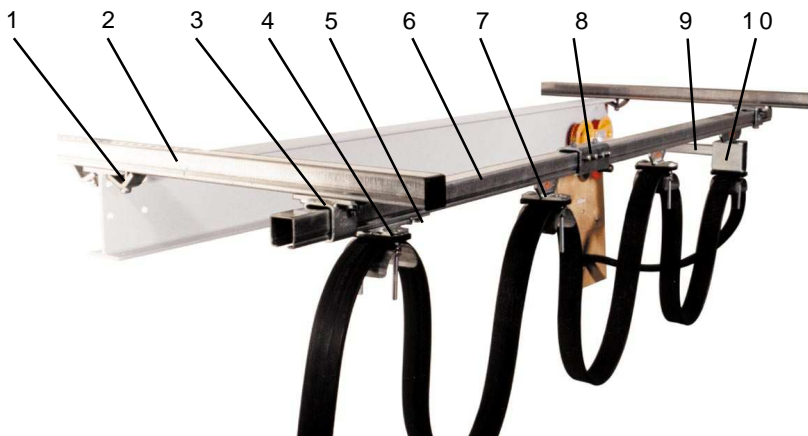
(2 na każdy wspornik)
Materiał: stal ocynkowana
Waga kg: 0,15
Nr art.: 11 737



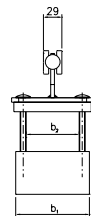
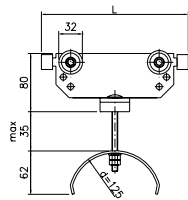
Wspornik

Materiał: stal ocynkowana
Długość mm: 800
Waga kg: 2,0
Nr art.: 11 727

Wózki kablowe dla ceownika 40x40 mm. Kabel płaski (długi wózek)



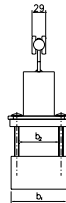
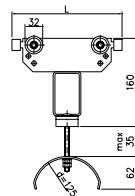
1. Łapa mocująca
2. Wspornik
3. Uchwyt prowadnicy
4. Zacisk końcowy
5. Zderzak
6. Prowadnica
7. Wózek kablowy
8. Złącze prowadnicy
9. Ramię wodzące
10. Wózek wodzący



Wózek kablowy z 4 kołami dla kabla płaskiego

Materiał: styl ocynkowana
łożysko pyłoszczelne

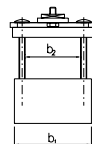
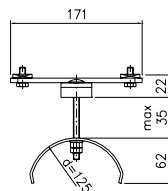
Nr art.	L mm	b1 mm	b2 mm	Obciążenie kg	Waga kg
11 527	200	100	67	32	1,05
11 528	200	125	92	32	1,15
11 529	200	160	127	32	1,29



Wózek wodzący

Materiał: styl ocynkowana
łożysko pyłoszczelne
polyamid

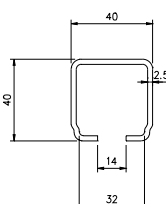
Nr art.	L mm	b1 mm	b2 mm	Obciążenie kg	Waga kg
11 877	200	100	67	32	1,65
11 878	200	125	92	32	1,85
11 879	200	160	127	32	2,10



Zacisk końcowy

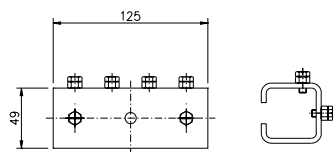
Materiał: stal ocynkowana
polyamid

Nr art.	b1 mm	b2 mm	Waga kg
11 795	100	67	0,70
11 796	125	92	0,80
11 797	160	127	0,95



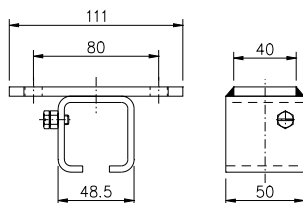
Prowadnica

Materiał: stal ocynkowana
Długość mm: 4000
Waga kg: 10,0
Nr art.: 11 902



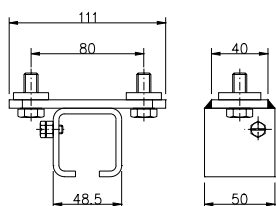
Złącze przewodnicy

Materiał: stal ocynkowana
Waga kg: 0,61
Nr art.: 11 812



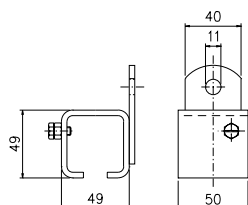
Uchwyt przewodnicy

Materiał: stal ocynkowana
Waga kg: 0,36
Nr art.: 11 827



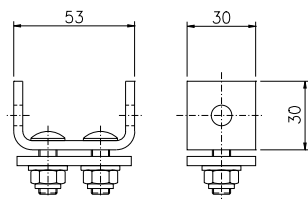
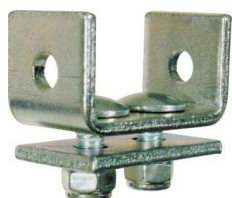
Uchwyt przewodnicy z nakrętkami

Materiał: stal ocynkowana
Waga kg: 0,45
Nr art.: 11 822



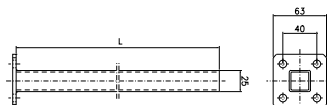
Uchwyt przewodnicy

Materiał: stal ocynkowana
Waga kg: 0,32
Nr art.: 11 832



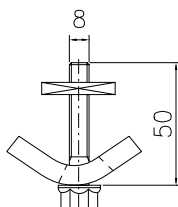
Zderzak

Materiał: stal ocynkowana
Waga kg: 0,16
Nr art.: 11 842



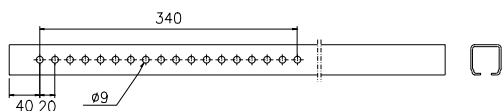
Ramię wodzące

Materiał: stal ocynkowana
Długość mm: 630
Waga kg: 0,8
Nr art.: 11 702



Łapa mocująca

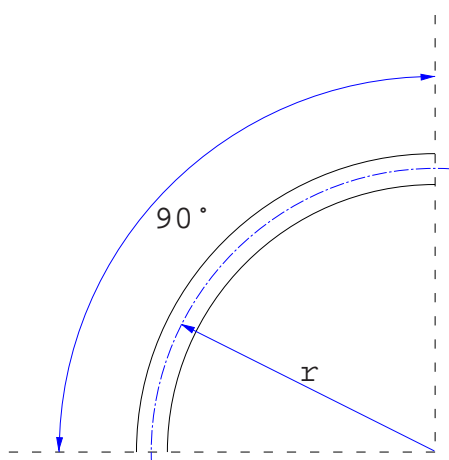
(2 na każdy wspornik)
Materiał: stal ocynkowana
Waga kg: 0,15
Nr art.: 11 737



Wspornik

Materiał: stal ocynkowana
Długość mm: 800
Waga kg: 2,0
Nr art.: 11 727

Łuki. Ceownik 40x40 mm.



Łuk o promieniu dłuższym niż 3400 mm musi posiadać dodatkowy łącznik szynowy nr art. 11 812

Nr art.	Promień mm	Długość łuku mm	Max. dystans wózków, mm	Max.dł. wózków, mm	Waga kg
11 550	1000	1570	700	100	3,90
11 552	1200	1885	840	125	4,70
11 554	1400	2200	980	160	5,50
11 556	1600	2510	1120	160	6,30
11 558	1800	2830	1260	200	7,10
11 560	2000	3140	1400	200	7,90
11 562	2200	3455	1540	250	8,60
11 564	2400	3770	1680	250	9,40
11 566	2600	4080	1820	280	10,20
11 568	2800	4400	1960	320	11,00
11 570	3000	4710	2100	320	11,80
11 572	3200	5025	2240	360	12,60
11 574	3400	5340	2380	360	13,40
11 576	3600	5650	2520	400	14,00
11 578	3800	5970	2660	400	14,90
11 580	4000	6280	2800	450	15,70
11 582	4200	6595	2940	450	16,50
11 584	4400	6910	3080	450	17,30
11 586	4600	7220	3220	500	18,10
11 588	4800	7540	3360	500	18,90
11 590	5000	7850	3500	500	19 60